

Cenník

platný od 01.05.2020



TERRAN

FAREBNÝ SVET STRIECH



OBSAH

Výroba strešných systémov	4
Synus	5
Danubia	6
Vlčanka / Coppo 2018	7
Rundo	8
Zenit	9
Terran príslušenstvo	10
Generon	11
Kontakty	12





Rozomletý a v peciach vypaľovaný vápenec: t.j. cement, ktorý je základnou surovinou výroby.



Riečny piesok: podobne ako pri výrobe skla, aj pri výrobe našej krytiny sa používa výlučne starostlivo triedený a mimoriadne čistý piesok.



Voda: ako dôležitý prvok v spojení s cementom zabezpečuje pevnosť betónu.



Oxid-železa: materiál používaný na farbenie je taktiež zastúpený v prírode a okrem iného si našiel uplatnenie aj v potravinárskom priemysle.

Vlastnosti betónových škridiel



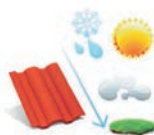
Farbystálosť

Farbu obsahuje už samotná základná surovina. Požadovaný odtieň povrchovej úpravy zabezpečujú kvalitné pigmenty, ktoré odďaľujú proces starnutia krytiny a umožňujú dosiahnutie homogénneho obrazu plochy strechy. Výhodou tejto metódy je aj nevnímateľnosť rovnomerného povrchového opotrebenia. Doporučujeme realizovať pokládku krytiny rozbalením viacerých paliet.



Stálosť formy

Výrobná metóda a použitý materiál garantujú stálosť rozmerov bez deformácií vplyvom vlhkosti či tepla, čo umožňuje presné pripojenie prvkov na streche.



Ochrana proti vplyvu prostredia

Na betónový povrch sa nanášajú ochranné vrstvy a tie sa zhodujú s farbou základného prvku. Ochranné vrstvy odďaľujú nástup nárastov organických nečistôt. Výskyt rias, machov a lišajníkov na streche je prirodzený biologický proces, ktorý ovplyvňuje viacero prírodných faktorov.

Vodotesnosť

Krytina má nasiakavosť veľmi blízku nule a dobré akumulčné vlastnosti, čo má pozitívny vplyv na životnosť krytiny a celú strešnú konštrukciu. Predpokladaná životnosť krytiny je minimálne 60-80 rokov.



Nosnosť

Mechanická zaťažiteľnosť škridle je veľmi vysoká. Je vhodná aj do horských či podhorských oblastí.

Vrátenie tovaru

Výrobca sa zaväzuje späť odkúpiť tovar do 3 mesiacov odo dňa jeho zakúpenia za cenu, platnú v čase zakúpenia, ale zníženú o 30% (manipulačný poplatok), ak je tovar:

- dopravený do areálu spoločnosti Mediterran Slovakia, s.r.o.,
- v pôvodnom balení (základná škridla, hrebenáče)
- v nepoškodenom stave.

Odborné poradenstvo

Podrobné informácie o našich produktoch nájdete v montážnom návode. V prípade otázok sú Vám k dispozícii naši regionálni zástupcovia, resp. technické oddelenie na telefonickú linku: +421 911 104 418 alebo na emailovej adrese: szaboa@terran.sk

Kalkulácia spotreby materiálu

Na základe dodaných technických výkresov Vám vypracujeme kalkuluáciu spotreby materiálu. Ku kalkuluácii sú potrebné nasledovné technické výkresy: pôdorys strechy, pohľady, priečny rez.

Plány a výkresy môžete poslať na nasledujúce adresy:

Poštou: Mediterran Slovakia s.r.o.

Veľká Farma, 925 84 Vlčany

Faxom: 031 / 77 94 608

E-mailom: kalkulacia@terran.sk

Nami vyhotovená kalkuluácia zodpovedá dodaným podkladom pre jej výpočet.

Technické údaje:

Základná surovina: triedený piesok, portlandský cement CEM I 52,5

Materiál: vysokokvalitný farbený betón

Rozmer: 330 x 420 mm

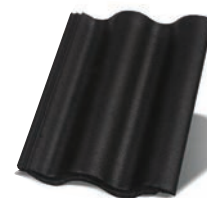
Hmotnosť: 3,9 kg/ kus

Spotreba na 1 m²: cca 10 kusov

Dĺžka prekrytia: variabilná

Krycia šírka: 300 mm

Povrch Synus CS: hladký, 2x farbený s lakom, s akrylátovou povrchovou úpravou



ČIERNA
colorsystem

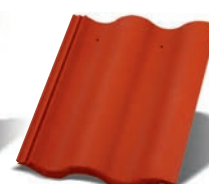
SYNUS**Technické údaje:**

(vid. časť Synus)

Povrch: hladký, 2x farbený



MEDENO
HNEDÁ

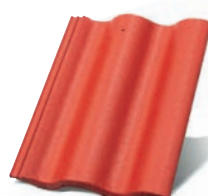


ČERVENÁ

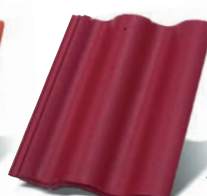
SYNUS EVO**Technické údaje:**

(vid. časť Synus)

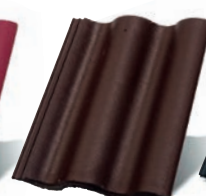
Povrch Synus EVO: hladký, 2x farbený s pridaným silikátom, s akrylátovou povrchovou úpravou



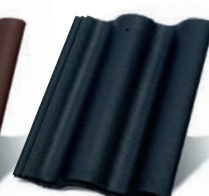
KORALL



MERLOT



MOCCA



CARBON

Prekrytie, vzdialenosť lát:

Sklon strechy	Prekrytie (min.)	Vzdialenosť lát	Spotreba (ks/m ²)
30° a viac	8,0 cm	34 cm	9,80
22°-29,9°	9,0 cm	33 cm	10,10
10°-21,9°*	10,0 cm	32 cm	10,58

	Sklon strechy:	Trieda tesnosti:
Bezpečný sklon strechy (BSS):	≥22°	6, 5, 4, 3
BSS - 4°	18° - 21,9°	4, 3, 3*
BSS - 8°	14° - 17,9°	3, 3*
BSS - 12°	10° - 13,9°	2, 1**

Na vytvorenie strechy pod BSS je potrebné plné debnenie - nepoužívať OSB dosky.
Bližšie informácie nájdete v montážnom návode platnom od 01.05.2020

Latovanie

Prierez lát: min. 50/40 mm (šírka/výška)

Prierez kontralát: min. 50/50 mm (šírka/výška)

Paletové hospodárstvo:

Základná škridla Synus	240 ks
Základná škridla Synus Colorsystem	240 ks
Základná škridla Synus Evo	240 ks
Polovičná škridla	168 ks
Krajná škridla Synus ľavá/pravá	32/32 ks
Hrebenáč	128 ks
Začiatočný hrebenáč	64 ks
Rozdeľovací hrebenáč Y	32 ks
Rozdeľovací hrebenáč X	16 ks
Odvetrávací škridla Synus	40 ks

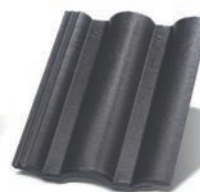
Cenník od 01.05.2020	SYNUS		SYNUS colorsystem		SYNUS EVO	
	MEDENO HNEDÁ, ČERVENÁ		ČIERNA		KORALL, MERLOT, MOCCA, CARBON	
Druh výrobku	Cena v €/ks bez DPH	Cena v €/ks s DPH	Cena v €/ks bez DPH	Cena v €/ks s DPH	Cena v €/ks bez DPH	Cena v €/ks s DPH
Základná škridla	1,06	1,27	1,15	1,38	1,42	1,70
Polovičná škridla	1,32	1,58	1,40	1,68	1,59	1,91
Krajná škridla ľavá/pravá	3,89	4,67	4,34	5,21	4,88	5,86
Hrebenáč (2,8 ks/bm)	2,62	3,14	2,75	3,30	3,04	3,65
Odvetrávací škridla	6,85	8,22	7,16	8,59	7,82	9,38
Začiatočný hrebenáč	7,36	8,83	7,92	9,50	8,04	9,65
Rozdeľovací hrebenáč Y	9,77	11,72	10,17	12,20	10,79	12,95
Rozdeľovací hrebenáč X	11,28	13,54	11,28	13,54	11,85	14,22
Pultová škridla	7,23	8,68	7,94	9,53	8,87	10,64
Pultová škridla rohová ľavá/pravá	8,74	10,49	9,77	11,72	10,75	12,90

Technické údaje:

Základná surovina: triedený piesok, portlandský cement CEM I 52,5
Materiál: vysokokvalitný farbený betón
Rozmer: 330 x 420 mm
Hmotnosť: 4,5 kg/ kus
Spotreba na 1 m²: cca 10 kusov
Dĺžka prekrytia: variabilná
Krycia šírka: 300 mm
Povrch ClimaControl: hladký, 2x farbený so špeciálnou povrchovou úpravou



MARS
LESKLÝ



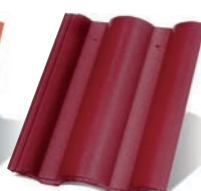
MOON
LESKLÝ



SPACE
LESKLÝ



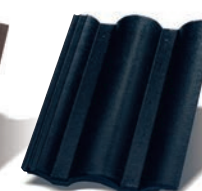
KORALL



MERLOT



MOCCA



CARBON

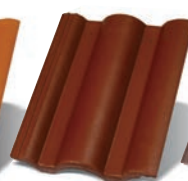
DANUBIA *EVO*

Technické údaje:

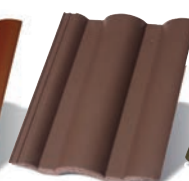
(vid'. časť Danubia)
Povrch EVO: hladký, 2x farbený s pridaným silikátom, s akrylátovou povrchovou úpravou



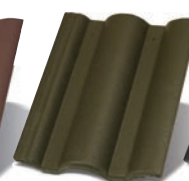
TEHLOVO
ČERVENÁ



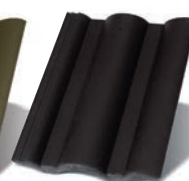
VIŠŇOVO
ČERVENÁ



TMAVO
HNEDÁ



ANTRACIT



ČIERNA

DANUBIA

Technické údaje:

(vid'. časť Danubia)
Povrch CS: hladký, 2x farbený s lakom, s akrylátovou povrchovou úpravou

Prekrytie, vzdialenosť lát:

Sklon strechy	Prekrytie (min.)	Vzdialenosť lát	Spotreba (ks/m ²)
30° a viac	8,0 cm	34 cm	9,80
22°-29,9°	9,0 cm	33 cm	10,10
10°-21,9°*	10,0 cm	32 cm	10,58

Bezpečný sklon strechy (BSS):	Sklon strechy:	Trieda tesnosti:
≥22°	≥22°	6, 5, 4, 3
BSS - 4°	18° - 21,9°	4, 3, 3*
BSS - 8°	14° - 17,9°	3, 3*
BSS - 12°	10° - 13,9°	2, 1**



Na vytvorenie strechy pod BSS je potrebné plné debnenie - nepoužívať OSB dosky.
 Bližšie informácie nájdete v montážnom návode platnom od 01.05.2020

Latovanie

Prierez lát: min. 50/40 mm (šírka/výška)
 Prierez kontralát: min. 50/50 mm (šírka/výška)

Paletové hospodárstvo:

Základná škridla CS	252 ks
Základná škridla EVO	252 ks
Základná škridla ClimaControl	252 ks
Polovičná škridla	168 ks
Krajná škridla ľavá/pravá	28/28 ks
Hrebenáč	128 ks
Začiatočný hrebenáč	64 ks
Rozdeľovací hrebenáč Y	32 ks
Rozdeľovací hrebenáč X	16 ks
Odvetrávací škridla	34 ks
Pultová škridla	52 ks
Pultová škridla rohová ľavá/pravá	20 ks

Cenník od 01.05.2020	DANUBIA 		DANUBIA <i>EVO</i>		DANUBIA 	
	TEHLOVO ČERVENÁ, VIŠŇOVO ČERVENÁ, TMAVOHNEDÁ, ANTRACIT, ČIERNA		KORALL, MERLOT, MOCCA, CARBON		MARS, MOON, SPACE (LESKLÝ)	
Druh výrobku	Cena v €/ks bez DPH	Cena v €/ks s DPH	Cena v €/ks bez DPH	Cena v €/ks s DPH	Cena v €/ks bez DPH	Cena v €/ks s DPH
Základná škridla	1,11	1,33	1,32	1,58	1,45	1,74
Polovičná škridla	1,38	1,66	1,51	1,81	1,60	1,92
Krajná škridla ľavá/pravá	4,28	5,14	4,61	5,53	4,86	5,83
Hrebenáč (2,8 ks/bm)	2,75	3,30	3,04	3,65	3,56	4,27
Odvetrávací škridla	7,04	8,45	7,35	8,82	7,93	9,52
Začiatočný hrebenáč	7,92	9,50	8,04	9,65	9,43	11,32
Rozdeľovací hrebenáč Y	10,17	12,20	10,79	12,95	12,65	15,18
Rozdeľovací hrebenáč X	11,28	13,54	11,85	14,22	13,89	16,67
Pultová škridla	7,82	9,38	8,77	10,52	9,08	10,90
Pultová škridla rohová ľavá/pravá	9,65	11,58	10,10	12,12	10,66	12,79

Danubia - základná škridla – dodávané množstvo v násobku 42ks, hrebenáč v násobku 4ks.

Imidž Vašej Strechy

VLČANKA

TERRAN
FARBENÝ SVET STRIECH

Technické údaje:

Základná surovina: triedený piesok, portlandský cement CEM I 52,5

Materiál: vysokokvalitný farbený betón

Rozmer: 330 x 420 mm

Hmotnosť: 4,5 kg/ kus

Spotreba na 1 m²: cca 10 kusov

Dĺžka prekrytia: variabilná

Krycia šírka: 300 mm

Povrch: hladký, 1x farbený



VLČANKA

COPPO 2018

colorsystem
ochrana farby

Technické údaje:

Základná surovina: triedený piesok,

portlandský cement CEM I 52,5

Materiál: vysokokvalitný farbený betón

Rozmer: 330 x 420 mm

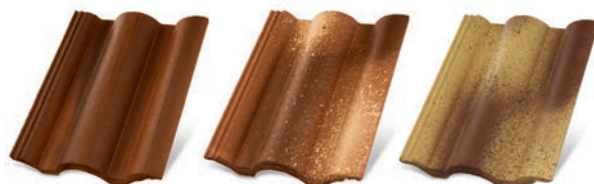
Hmotnosť: 4,5 kg/ kus

Spotreba na 1 m²: cca 10 kusov

Dĺžka prekrytia: variabilná

Krycia šírka: 300 mm

Povrch: hladký, 2x farbený s lakom



ANTICKÁ
ČERVENÁ

FERRARA

MODENA

Prekrytie, vzdialenosť lát:

Sklon strechy	Prekrytie (min.)	Vzdialenosť lát	Spotreba (ks/m ²)
30° a viac	8,0 cm	34 cm	9,80
22°-29,9°	9,0 cm	33 cm	10,10
10°-21,9°*	10,0 cm	32 cm	10,58

	Sklon strechy:	Trieda tesnosti:
Bezpečný sklon strechy (BSS):	≥22°	6, 5, 4, 3
BSS - 4°	18°- 21,9°	4, 3, 3*
BSS - 8°	14°- 17,9°	3, 3*
BSS - 12°	10°- 13,9°	2, 1**

Na vytvorenie strechy pod BSS je potrebné plné debnenie - nepoužívať OSB dosky.
Bližšie informácie nájdete v montážnom návode platnom od 01.05.2020

Latovanie

Prierez lát: min. 50/40 mm (šírka/výška)

Prierez kontralát: min. 50/50 mm (šírka/výška)

Paletové hospodárstvo:

Základná škridla	252 ks
Polovičná škridla	168 ks
Krajná škridla ľavá/pravá	28/28 ks
Hrebenáč	128 ks
Začiatočný hrebenáč	64 ks
Rozdeľovací hrebenáč Y	32 ks
Rozdeľovací hrebenáč X	16 ks
Odvetrávacia škridla	34 ks
Pultová škridla	52 ks
Pultová škridla rohová ľavá/pravá	20 ks

Cenník od 01.05.2020	VLČANKA		COPPO 2018 <small>colorsystem ochrana farby</small>	
			ANTICKÁ ČERVENÁ, FERRARA, MODENA	
Druh výrobku	Cena v €/ks bez DPH	Cena v €/ks s DPH	Cena v €/ks bez DPH	Cena v €/ks s DPH
Základná škridla	0,97	1,16	1,51	1,81
Polovičná škridla	1,16	1,39	1,64	1,97
Krajná škridla ľavá/pravá	3,84	4,61	6,48	7,78
Hrebenáč (2,8 ks/bm)	2,34	2,81	4,85	5,82
Odvetrávacia škridla	6,48	7,78	7,68	9,22
Začiatočný hrebenáč	6,97	8,36	9,79	11,75
Rozdeľovací hrebenáč Y	9,50	11,40	15,19	18,23
Rozdeľovací hrebenáč X	11,28	13,54	16,33	19,60
Pultová škridla	7,23	8,68	8,99	10,79
Pultová škridla rohová ľavá/pravá	8,74	10,49	9,59	11,51

VLčanka, Coppo 2018 - základná škridla - dodávané množstvo v násobku 42 ks, hrebenáč v násobku 4 ks.

Imidž Vašej Strechy

Technické údaje:

Základná surovina:

triedený piesok, portlandský cement CEM I 52,5

Materiál: vysokokvalitný farbený betón

Rozmer: 330 x 420 mm

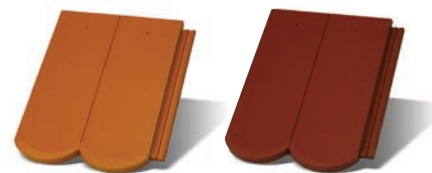
Hmotnosť Rundo: 4,4 kg/ kus

Spotreba na 1 m²: cca 10-12 ks/m²

Dĺžka prekrytia: variabilná

Krycia šírka: 300 mm

Povrch ColorSystem: hladký, 2x farbený s lakom, s akrylátovou povrchovou úpravou



TEHLOVO
ČERVENÁ

VIŠŇOVO
ČERVENÁ



TMAVO
HNEDÁ**

ANTRACIT**

ANTICKÁ
ČERVENÁ

RUNDO *EVO*

Technické údaje:

(viď. časť Rundo)

Povrch EVO: hladký, 2x farbený s pridaným silikátom s akrylátovou povrchovou úpravou



KORALL

MERLOT

MOCCA

CARBON

Prekrytie, vzdialenosť lát:

Sklon strechy	Prekrytie (min.)	Vzdialenosť lát	Spotreba (ks/m ²)
45° a viac	11,0 cm	31cm	10,75
35°-44,9°	12,0 cm	30 cm	11,11
30°-34,9°	13,0 cm	29 cm	11,49
20°-29,9°*	14,0 cm	28 cm	11,90

	Sklon strechy:	Trieda tesnosti:
Bezpečný sklon strechy (BSS):	≥30°	6, 5, 4, 3
BSS - 4°	26° - 29,9°	4, 3, 3*
BSS - 8°	22° - 25,9°	3, 3*
BSS - 10°	20° - 21,9°	2, 1**

Na vytvorenie strechy pod BSS je potrebné plné debnenie - nepoužívať OSB dosky.
Bližšie informácie nájdete v montážnom návode platnom od 01.05.2020

Latovanie

Prierez lát: min. 50/40 mm (šírka/výška)

Prierez kontralát: min. 50/50 mm (šírka/výška)

Paletové hospodárstvo:

Základná škridla	240 ks
Polovičná škridla	160 ks
Krajná škridla trojštvrťová ľavá/pravá	48/48 ks
Krajná škridla ľavá/pravá	32/32 ks
Hrebenáč	128 ks
Začiatočný hrebenáč	64 ks
Rozdeľovací hrebenáč Y	32 ks
Rozdeľovací hrebenáč X	16 ks
Odvetrávacía škridla	30 ks

Cenník od 01.05.2020	RUNDO <small>colorsystem</small> ochrana farby				RUNDO <i>EVO</i>	
	TEHLOVO ČERVENÁ, VIŠŇOVO ČERVENÁ, TMAVOHNEDÁ*, ANTRACIT*		ANTICKÁ ČERVENÁ		KORALL, MERLOT, MOCCA, CARBON	
Druh výrobku	Cena v €/ks bez DPH	Cena v €/ks s DPH	Cena v €/ks bez DPH	Cena v €/ks s DPH	Cena v €/ks bez DPH	Cena v €/ks s DPH
Základná škridla	1,27	1,52	1,43	1,72	1,35	1,62
Polovičná škridla	1,52	1,82	1,68	2,02	1,61	1,93
Krajná škridla ľavá/pravá	4,47	5,36	5,13	6,16	4,68	5,62
Hrebenáč (2,8 ks/bm)	2,75	3,30	4,85	5,82	3,04	3,65
Odvetrávacía škridla	7,33	8,80	8,43	10,12	7,63	9,16
Začiatočný hrebenáč	7,92	9,50	9,79	11,75	8,04	9,65
Rozdeľovací hrebenáč Y	10,17	12,20	15,19	18,23	10,79	12,95
Rozdeľovací hrebenáč X	11,28	13,54	16,33	19,60	11,85	14,22
Pultová škridla	9,21	11,05	9,89	11,87	9,61	11,53
Pultová škridla rohová ľavá/pravá	11,77	14,12	12,33	14,80	12,06	14,47
Krajná škridla trojštvrťová	4,47	5,36	5,13	6,16	4,68	5,62

Rundo - základná škridla - dodávané množstvo v násobku 40 ks, hrebenáč v násobku 4 ks.

**Rundo CS Tmavohnedá, Antracit - iba na objednávku

Imidž Vašej Strechy

Technické údaje:

Základná surovina:

triedený piesok, portlandský cement CEM I 52,5

Materiál: vysokokvalitný farbený betón

Rozmer: 330 x 420 mm

Hmotnosť Zenit: 4,8 kg/ kus

Spotreba na 1 m²: cca 10-12 ks/m²

Dĺžka prekrytia: variabilná

Krycia šírka: 300 mm

Povrch ColorSystem: hladký, 2x farbený s lakom



ANTICKÁ ČERVENÁ

colorsystem

ZENIT ClimaControl

Technické údaje:

(vid. časť Zenit)

Povrch ClimaControl: hladký, 2x farbený

so špeciálnou povrchovou úpravou



MARS
MATNÝ A LESKLÝ

MOON
MATNÝ A LESKLÝ

SPACE
MATNÝ A LESKLÝ

ZENIT *EVO*

Technické údaje:

(vid. časť Zenit)

Povrch EVO: hladký, 2x farbený s pridaným silikátom s akrylátovou povrchovou úpravou



CARBON

GRAFIT

ONYX

GRANIT

BRIDLICA NEW

Prekrytie, vzdialenosť lát:

Sklon strechy	Prekrytie (min.)	Vzdialenosť lát	Spotreba (ks/m ²)
45° a viac	11,0 cm	31 cm	10,75
35°-44,9°	12,0 cm	30 cm	11,11
30°-34,9°	13,0 cm	29 cm	11,49
20°-29,9°*	14,0 cm	28 cm	11,90

Bezpečný sklon strechy (BSS):	Sklon strechy:	Trieda tesnosti:
BSS - 4°	≥30°	6, 5, 4, 3
BSS - 8°	26°- 29,9°	4, 3, 3*
BSS - 10°	22°- 25,9°	3, 3*
	20°- 21,9°	2, 1**

Na vytvorenie strechy pod BSS je potrebné plné debnenie - nepoužívať OSB dosky.
Bližšie informácie nájdete v montážnom návode platnom od 01.05.2020

Latovanie

Prierez lát: min. 50/40 mm (šírka/výška)

Prierez kontralát: min. 50/50 mm (šírka/výška)

Paletové hospodárstvo:

Základná škridla CS	240 ks
Základná škridla Zenit ClimaControl	240 ks
Základná škridla Zenit EVO	240 ks
Polovičná škridla	160 ks
Krajná škridla ľavá/pravá	32/32 ks
Hrebenáč	128 ks
Začiatkový hrebenáč	64 ks
Rozdeľovací hrebenáč Y	32 ks
Rozdeľovací hrebenáč X	16 ks
Odvetrávacía škridla	30 ks

Cenník od 01.05.2020	ZENIT <i>EVO</i>				ZENIT <small>colorsystem</small>		ZENIT <small>ClimaControl</small>	
	CARBON, GRAFIT, ONYX, GRANIT		BRIDLICA NEW		ANTICKÁ ČERVENÁ		MARS, MOON, SPACE (MATNÝ A LESKLÝ)	
Druh výrobku	Cena v €/ks bez DPH	Cena v €/ks s DPH	Cena v €/ks bez DPH	Cena v €/ks s DPH	Cena v €/ks bez DPH	Cena v €/ks s DPH	Cena v €/ks bez DPH	Cena v €/ks s DPH
Základná škridla	1,48	1,78	1,60	1,92	1,59	1,91	1,61	1,93
Polovičná škridla	1,64	1,97	1,79	2,15	1,69	2,03	1,77	2,12
Krajná škridla ľavá/pravá	4,84	5,81	5,11	6,13	5,13	6,16	5,25	6,30
Hrebenáč (2,8 ks/bm)	3,04	3,65	3,04	3,65	4,85	5,82	3,56	4,27
Odvetrávacía škridla	7,75	9,30	8,31	9,97	8,41	10,09	8,40	10,08
Začiatkový hrebenáč	8,04	9,65	8,04	9,65	9,79	11,75	9,43	11,32
Rozdeľovací hrebenáč Y	10,79	12,95	10,79	12,95	15,19	18,23	12,65	15,18
Rozdeľovací hrebenáč X	11,85	14,22	11,85	14,22	16,33	19,60	13,89	16,67
Pultová škridla	9,75	11,70	9,86	11,83	9,96	11,95	10,57	12,68
Pultová škridla rohová ľavá/pravá	12,42	14,90	12,46	14,95	12,36	14,83	13,47	16,16

Druh výrobku	Jednotka množstva	Farby	Cenav €/ks bez DPH	Cenav €/ks s DPH
Vytvorenie nárožia a hrebeňa				
Univerzálny vetrací pás na hrebeň a nárožie Medi Roll Eko (š. butylu 1 cm)	(5 m/bal)	●●●●●	14,78	17,74
Univerzálny vetrací pás na hrebeň a nárožie Medi Roll (š. butylu 2,5 cm)	(5 m/bal)	●●●●●	22,38	26,86
Univerzálny vetrací pás na hrebeň a nárožie celohliníkový Roll-O-Mat	(5 m/bal)	●●●●●	21,54	25,85
Vetrací prvok na hrebeň Standard	(1 ks/bm)	●●●●	7,62	9,14
Ukončenie hrebeňa - plastové	ks	●●●●	0,82	0,98
Držiak hrebeňovej laty s klincom	ks		0,66	0,79
Univerzálny držiak hrebeňovej laty	ks		0,96	1,15
Príchytká hrebeňáča	ks	●●●●●	0,24	0,29
Utesňovací klínc s podložkou 110 mm	ks	●●●●	0,34	0,41
Vytvorenie odkvapovej hrany				
Ochranná vetracia mriežka	(1 ks/bm)	●●●●	0,58	0,70
Ochranný pás proti vtákom	(5 m/bal)	●●●●	3,20	3,84
Odkvapový plech lakoplast	(2 m/ks)	●●●●●	9,36	11,23
Odkvapový plech vrchný (pre vodotesné podstrešie)	(2 m/ks)	●●●●●	14,42	17,30
Vytvorenie úžľabia				
Príchytká rezanej škridly	ks		0,96	1,15
Pás úžľabia pozinkovaný (povrchová úprava lakoplast)	(2 m/ks)	●●●●●	20,48	24,58
Tesniaci pás úžľabia samolepiaci	(1 ks/bm)	●●●●	0,52	0,62
Sedlový pás úžľabia	(1 ks/bm)		14,98	17,98
Úžľabná príchytká	ks		0,16	0,19
Vytvorenie oplechovania steny a komína				
Tesniaci pás okolo komína Medi-Flex	(5 m/bal)	●●●●●	67,50	81,00
Krycia lišta okolo komína	(2 m/ks)	●●●●●	5,66	6,79
Prestup strechy a presvetlenie				
Prestupová škridla Vlčanka/Danubia/Coppo 2018/Rundo/Zenit	ks	●●●●●	18,18	21,82
Prestupová škridla Synus	ks	●●●●●	21,20	25,44
Univerzálna prestupová škridla	ks	●●●●●	59,95	71,94
Adaptér pre turbokomín D125	ks	●●●●	40,58	48,70
Adaptér pre solárne hadice	ks	●●●●●	44,88	53,86
Anténa prechodka	ks	●●●●●	21,13	25,36
Anténa prechodka komplet - Zenit antická červená	ks	●	53,15	63,78
Anténa prechodka komplet - Zenit carbon	ks	●	47,95	57,54
Kanalizačný vetrák normál D100	ks	●●●●●	29,07	34,88
Kanalizačný vetrák krátky	ks	●●●●●	22,37	26,84
Kanalizačný vetrák s odvodom kondenzátu, D100	ks	●●●●●	46,37	55,64
Kanalizačný vetrák komplet - Danubia EVO	ks	●●●●●	42,52	51,02
Kanalizačný vetrák komplet - Synus	ks	●●●●	42,22	50,66
Kanalizačný vetrák komplet - Synus EVO	ks	●●●●●	47,57	57,08
Kanalizačný vetrák komplet - Coppo ferrara	ks	●	56,10	67,32
Kanalizačný vetrák komplet - Coppo antická červená	ks	●	54,55	65,46
Kanalizačný vetrák komplet - Rundo EVO, Zenit Carbon	ks	●●●●●	48,45	58,14
Kanalizačný vetrák komplet - Rundo/Zenit - antická červená	ks	●	50,88	61,06
Flex hadica	ks		24,76	29,71
Prechodová príruha cez fóliu D150	ks		11,66	13,99
Odvod kondenzátu D150	ks		37,70	45,24
Flex hadica D150	ks		36,98	44,38
Prestupová škridla + odvetrávací komín D150 Synus/Danubia*	ks	●●●●●	86,92	104,30
Strešné okno výlezové 46 x 55 cm	ks	●●●●	112,50	135,00
Presvetľovacia škridla Vlčanka/Danubia	ks		25,30	30,36
Presvetľovacia škridla Rundo/Zenit	ks		39,04	46,85
Presvetľovacia škridla Synus	ks		38,92	46,70
Pohyb na streche				
Príchytká škridly (Vlčanka, Synus, Danubia, Coppo 2018)	ks		0,46	0,55
Príchytká škridly (Rundo, Zenit)	ks		0,52	0,62
Univerzálny nosný prvok kovový	ks		55,72	66,86
Stúpacia plošina - pozink 250 mm x 800 mm	ks		37,34	44,81
Stúpacia plošina - farebná 250 mm x 800 mm	ks	●●●●●	30,24	36,29
Držiak pre stúpaciu plošinu - farebný (2 ks/plošina)	ks	●●●●●	25,88	31,06
Držiak pre stúpaciu plošinu so skrutkami - pozink, (2 sady/plošina)	ks		37,66	45,19
Snehový hák Vlčanka, Danubia, Rundo, Zenit, Coppo 2018	ks	●●●●●	0,74	0,89
Snehový hák Synus	ks	●●●●●	0,88	1,06
Držiak mreže sneholamu - farebný (1 ks/bm)	ks	●●●●●	7,18	8,62
Držiak mreže sneholamu - pozink (1 ks/bm)	ks		14,74	17,69
Mreža sneholamu - pozink (200 mm x 3000 mm)	ks		23,68	28,42
Mreža sneholamu - farebná (200 mm x 1500 mm)	ks	●●●●●	21,56	25,87
Poistné hydroizolácie				
Strešná fólia kontaktná Medifol Eko (100g/m ² , 75m ² /bal)	bal		64,72	77,66
Strešná fólia kontaktná Medifol (120g/m ² , 75 m ² /bal)	bal		97,38	116,86
Strešná fólia kontaktná Medifol Plus (150g/m ² , 75 m ² /bal)	bal		134,64	161,57
Strešná fólia kontaktná FOXX PLUS (270 g/m ² , 75 m ² /bal)	bal		350,00	420,00
Strešná fólia kontaktná PENTAXX PLUS (200 g/m ² , 75 m ² /bal)	bal		200,00	240,00
PREN - tekuté špeciálne lepidlo (850g)	ks		40,65	48,78
MULTI BAND - páska na prelepenie fólie (60 mm x 25 m)	ks		20,40	24,48
SB 60 - páska pod kontralaty (60 mm x 30 m)	bal		14,75	17,70
FLEXX BAND - pružná butylkaučuková páska (100 mm x 10 m)	ks		39,30	47,16
THAN - špeciálny kaučuk na lepenie fólií (310 ml)	ks		14,75	17,70
Ochrana pred bleskom				
Držiak bleskozvodu na hrebeňáč Fe/Zn	ks		2,46	2,95
Držiak bleskozvodu na škridlu Fe/Zn	ks		2,62	3,14

GENERON, pripravený na budúcnosť

Špeciálnym znakom solárneho riešenia Terran je, že solárne články sú integrované do jednotlivých strešných škridiel tak, aby ich vzhľad a inštalácia sa takmer 100 percentne zhodovala s tradičnými strešnými krytinami, a aby ich pôvodná ochranná funkcia na celej ploche strechy bola dokonale zaistená. Fungujúce testovacie systémy úspešne spájajú naše storočné skúsenosti s výrobou škridiel Terran s technickými výzvami budúcnosti. Cieľom vývoja bolo a je vytvoriť estetický, ekologický a nekompromisný strešný systém vyrábajúci elektrickú energiu.

ĎALŠIE INFORMÁCIE

Navštívte našu webovú stránku www.terran-generon.sk a prihláste sa na náš newsletter, aby ste získali informácie o produkte z prvej ruky.



ESTETICKÝ

Vkusné riešenie bez kompromisov.



INTEGROVANÝ

Ochrana a obnoviteľná energia pod jednou strechou.



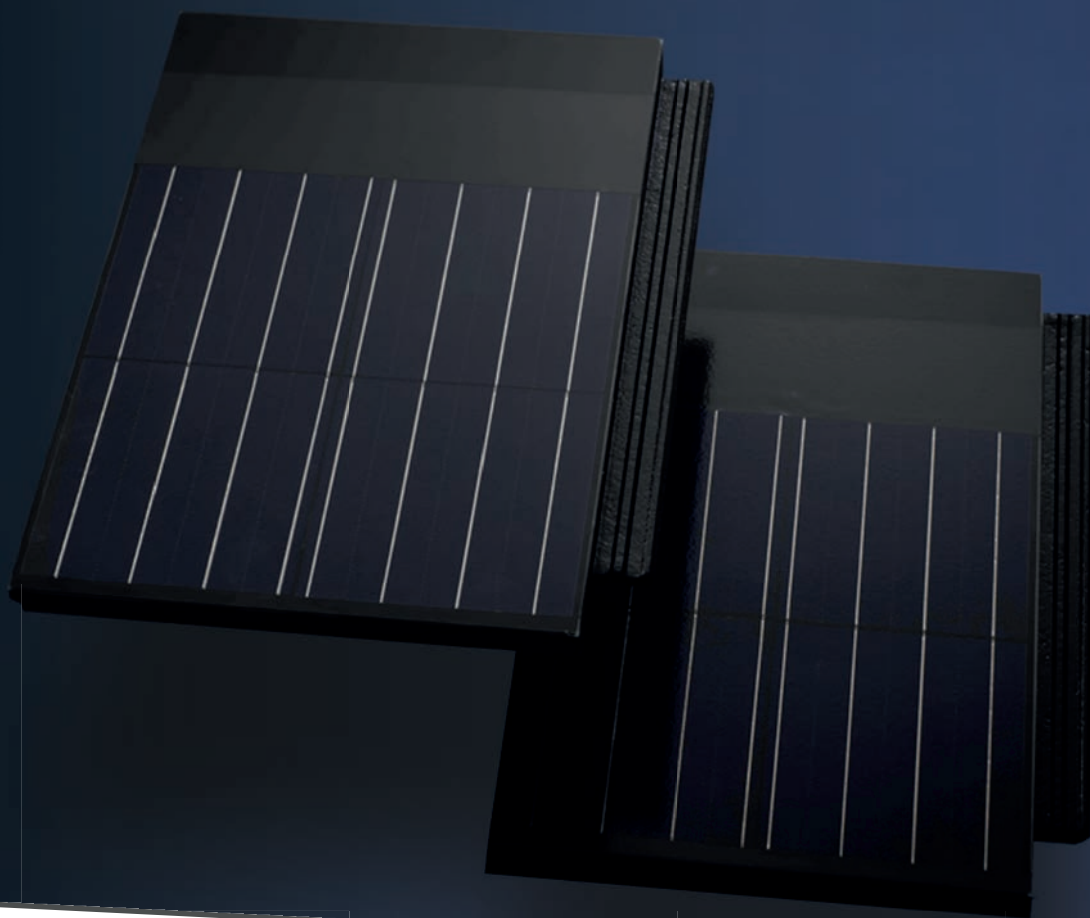
SYSTÉMOVÝ

Kompletné riešenie pre zastrešenie striech a výrobu solárnej energie.



JEDNODUCHÝ

Jednoduchá, efektívna, rýchla a bezpečná montáž.





NAŠI REGIONÁLNI ZÁSTUPCOVIA:

I.	Peter Baran	09 11 909 908	baranp@terran.sk
II.	Mgr. Marcela Szabóová	0905 825 054	szabom@terran.sk
III.	Peter Paulov	0905 657 845	paulovp@terran.sk
IV.	Ing. Miroslav Podivinský	09 11 899 090	podivinskym@terran.sk
V.	Ing. Samuel Tomko	09 11 226 281	tomkos@terran.sk
VI.	Bc. Miroslav Mikloš	09 18 737 199	miklosm@terran.sk

Mediterran Slovakia s. r. o.
Veľká Farma, 925 84 Vlčany
tel.: 00421-31-77 94 942
fax: 00421-31-77 94 608

e-mail: odbyt@terran.sk
www.terran.sk
www.krytina.sk

Upozornenie!

Dovoľujeme si Vás upozorniť, že farba zobrazených výrobkov sa môže líšiť od skutočnej farby v závislosti od kvality tlače.